



Braunschweig
City of Lions

Nachhaltige Urbane Mobilitätsplanung
Mobilitätsentwicklungsplan 2035+

Nachhaltige Urbane Mobilitätsplanung

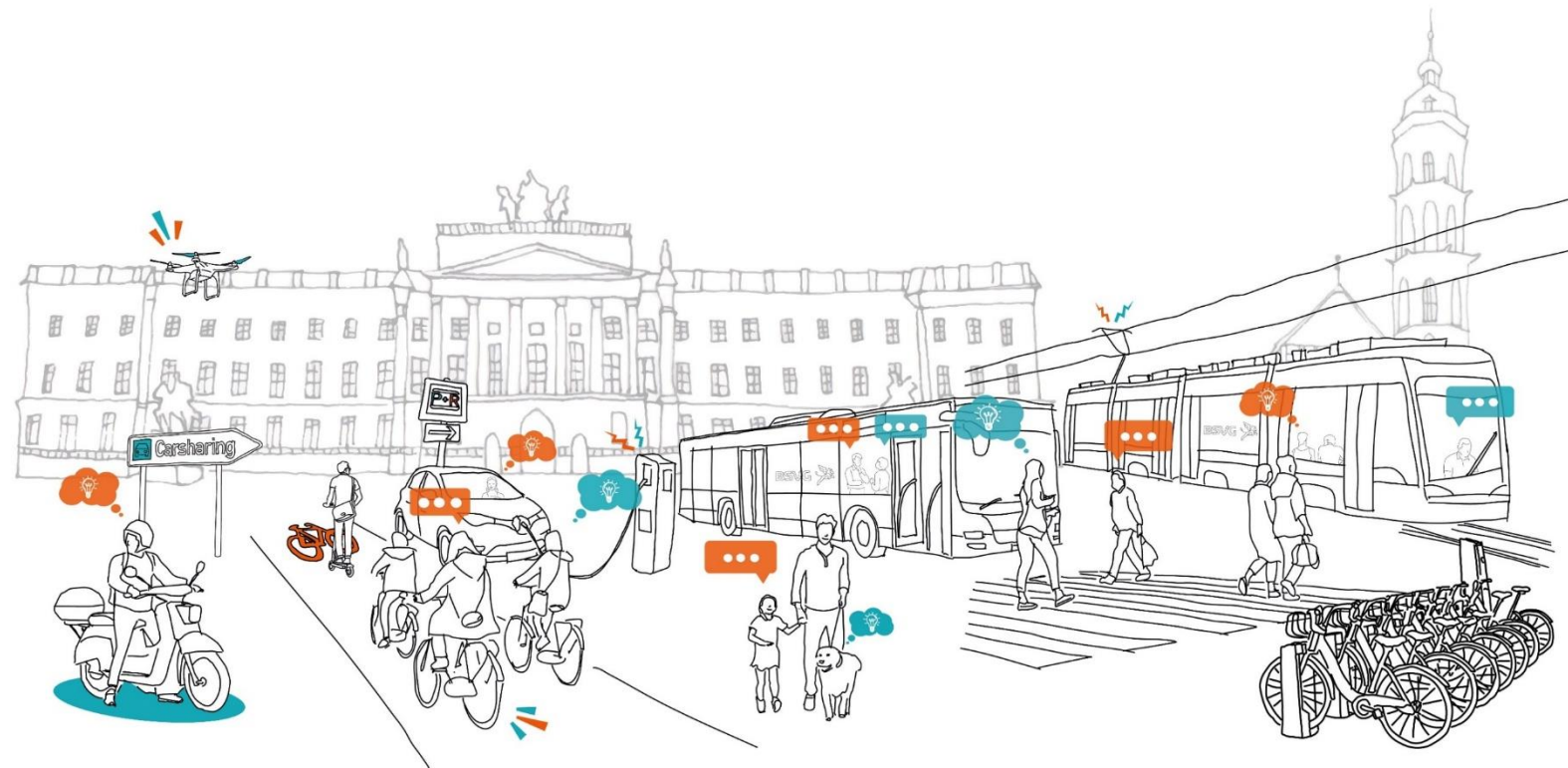
Mobilitätsentwicklungsplan 2035+



Braunschweig
City of Lions

Braunschweig – Gemeinsam – Bewegen

- Der MEP-Prozess
- Handlungsfelder und Maßnahmen
- Verkehrsmodell und Modal Split



Nachhaltige Urbane Mobilitätsplanung

Mobilitätsentwicklungsplan 2035+



Braunschweig
City of Lions

Die 8 Prinzipien der nachhaltigen urbanen Mobilitätsplanung

1. Nachhaltige Mobilität für Stadt und Umland planen
2. Über institutionelle Zuständigkeiten hinweg zusammenarbeiten
3. Bürgerinnen und Bürger sowie Interessensgruppen einbeziehen
4. Aktuelle und zukünftige Leistungsfähigkeit des Mobilitätssystems bewerten
5. Langfristiges Leitbild und klaren Umsetzungsplan definieren
6. Alle Verkehrsträger integriert entwickeln
7. Überwachung und Bewertung der Umsetzungsmaßnahmen
8. Qualität im gesamten Planungs- und Umsetzungsprozess sichern

Mobilitätsentwicklungsplan 2035+

Der MEP-Prozess



Braunschweig
City of Lions

Mobilitätsstrategie als Planungsgrundlage

1. Mobilitätsentwicklungsplan 2035+ als ganzheitliche und strategische Planungsgrundlage der Verwaltung
2. Konkretisierung und koordinierte Umsetzung der 88 Maßnahmen aus dem Zielszenario 2035
3. Evaluation der Maßnahmenumsetzung und Berichterstattung



Mobilitätsentwicklungsplan 2035+

Der MEP-Prozess



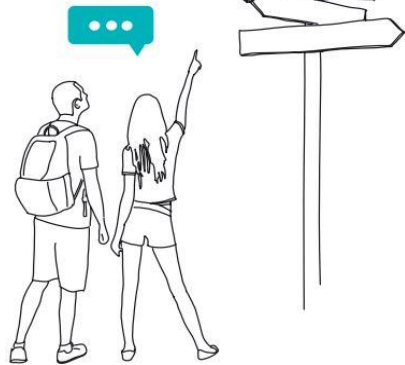
Braunschweig
City of Lions

Die beteiligten Gruppen

Wissenschaftlicher Beirat

BraunschweigerInnen

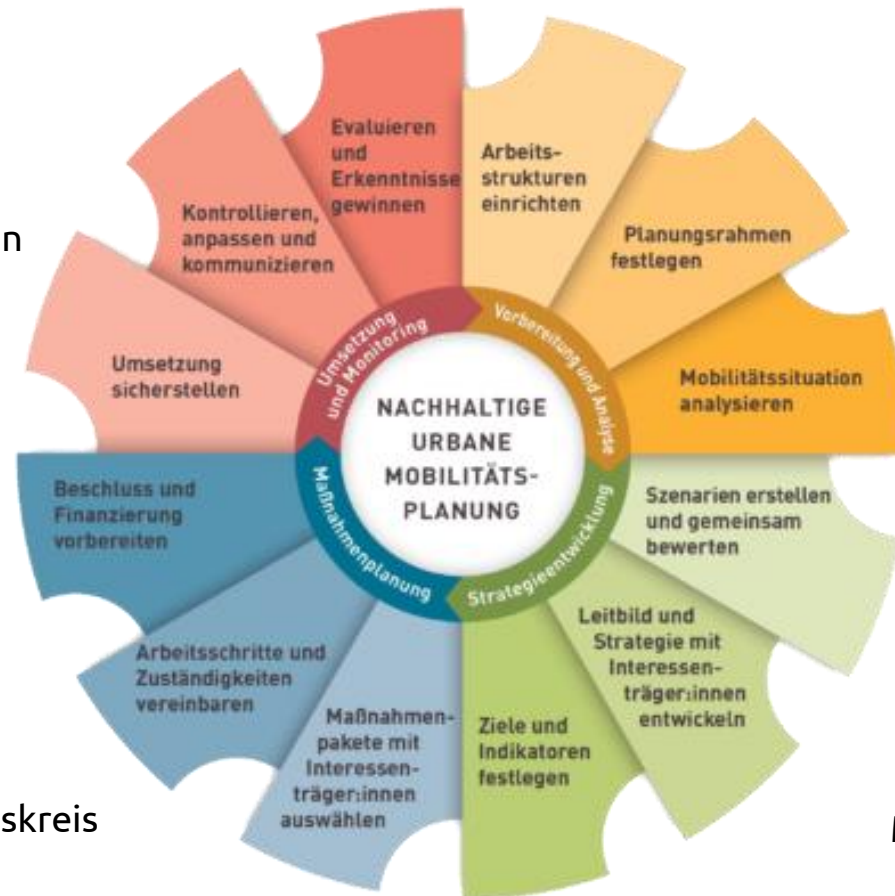
Verwaltungsinterne
Projektgruppe



Expertenkreis

Lenkungskreis

Wirtschaftsverbände
IHK, AAI, AGV, Dehoga, Handwerkskammer



Die Formate

Informations-
veranstaltungen

Newsletter
Presse und social media

Sprechstunde

Stadtfrühling

Mobilitäts-
werkstätten

Online-
dialog



Workshops

MEP on tour
MEP to go

Europäische
Mobilitätswoche

Mobilitätsentwicklungsplan 2035+

Handlungsfelder und Maßnahmen



Braunschweig
City of Lions



Mobilitätsentwicklungsplan 2035+

Handlungsfelder und Maßnahmen



Braunschweig
City of Lions

- Gesamtplanung und Ausbau eines Radverkehrsnetzes
- Verbesserung der Radverkehrsführung in Knotenpunkten
- Bau der geplanten Radschnellwege
- Ausbau von Anschlüssen an das regionale Radverkehrsnetz
- Umbau bestehender Radwege zu priorisierten Velorouten
- Analyse und Abbau von bestehenden Hindernissen im Radverkehrsnetz
- Qualitätssicherung für Radwege
- Ziele- und Maßnahmenkatalog „Radverkehr in Braunschweig“ umsetzen
- Gesamtplanung und Ausbau eines Radverkehrsnetzes
- Ausbau der Beleuchtung von Radwegen



Mobilitätsentwicklungsplan 2035+

Handlungsfelder und Maßnahmen



Braunschweig
City of Lions

- Einsatz für einen attraktiven Regionalverkehr auf Schiene und Bus
- Anpassung der Infrastruktur an zeitgemäßen ÖPNV
- Vorhaben zur Beschleunigung des ÖPNV umsetzen
- Prüfung und Bau zusätzlicher Bahnhaltepunkte (SPNV)
- Unterstützung bei der Sicherung einer attraktiven Verknüpfung von Anschlusssicherung zwischen Bahn- und Buslinien
- Prüfung von sinnvollen Verbesserungen des Tarifsystems sowie Schaffung attraktiver und günstiger Angebote
- Stringente Umsetzung der Barrierefreiheit im ÖPNV forcieren
- Ausbau von On-Demand-Verkehren vorantreiben (flexibler ÖPNV)
- Prüfung und Einführung von Expressbuslinien



Mobilitätsentwicklungsplan 2035+

Handlungsfelder und Maßnahmen



Braunschweig
City of Lions

- Aufwertung und Ausbau des Park+Ride Angebotes
- Ausbau und Ergänzung des Netzes von Bike+Ride-Anlagen
- Ausweitung des stadtweiten Bikesharing-Systems
- Förderung des Ausbaus des Carsharing-Angebotes
- Konzepterstellung und Umsetzung von Mobilitätsstationen
- Bündelung aller Mobilitätsangebote in ein Buchungssystem



Mobilitätsentwicklungsplan 2035+

Verkehrsmodell und Modal Split



Braunschweig
City of Lions

Verkehrsmodellierung

- Analyse 2016
- Basisszenario 2035
 - Allgemeine Verkehrsentwicklung (ohne MEP)
 - Bevölkerungs- und Siedlungsentwicklung
 - Geplante Entwicklungsmaßnahmen
 - Entwicklung der Verkehrsangebote und des Verkehrsverhaltens
- Zielszenario 2035
 - 11 Handlungsfelder
 - 88 Einzelmaßnahmen
- Zielszenario 2035 Plus
 - Ausschöpfen von Optimierungspotentialen auf städtischer, regionaler sowie Landes- und Bundesebene



Mobilitätsentwicklungsplan 2035+

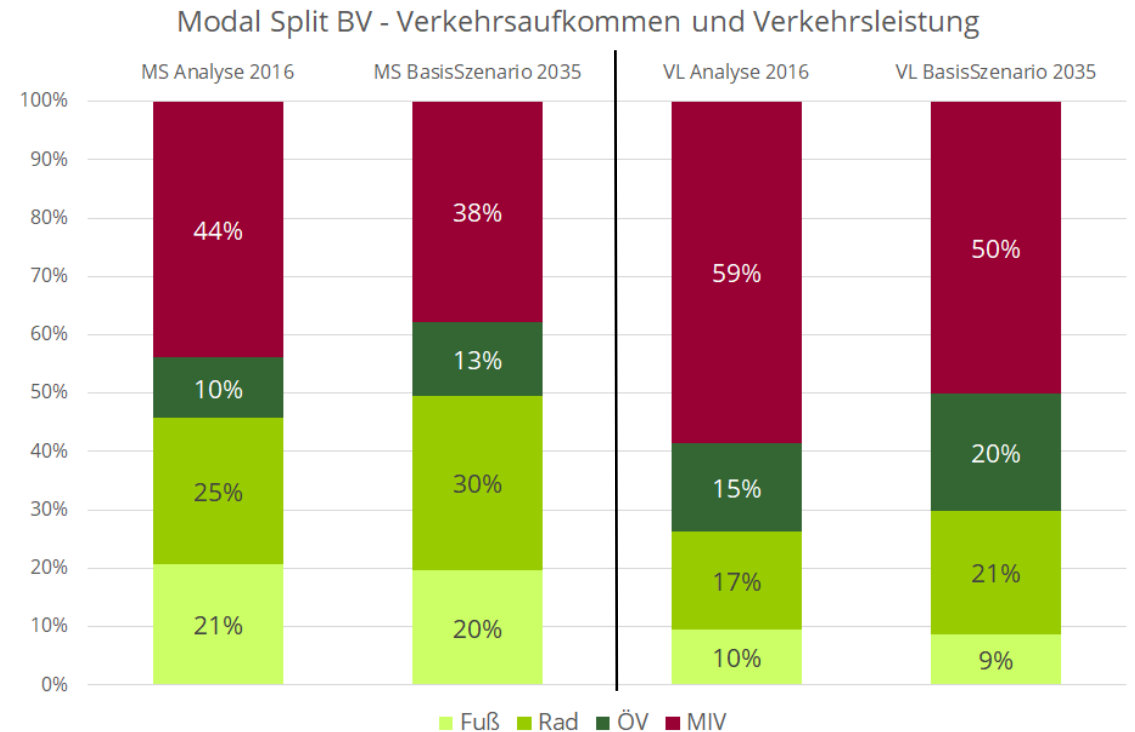
Verkehrsmodell und Modal Split



Braunschweig
City of Lions

Basisszenario 2035

- Der Radverkehr steigt deutlich an
- Der öffentliche Verkehr steigt an
- Die Wege zu Fuß gehen leicht zurück und werden mitunter durch Fahrten mit dem Rad ersetzt
- Im MIV ist ein merklicher Rückgang zu verzeichnen
- Der Liefer- und Lkw-Verkehr steigt merklich an
- **Hälftige Aufteilung der Verkehrsleistung** zwischen MIV und Umweltverbund



Mobilitätsentwicklungsplan 2035+

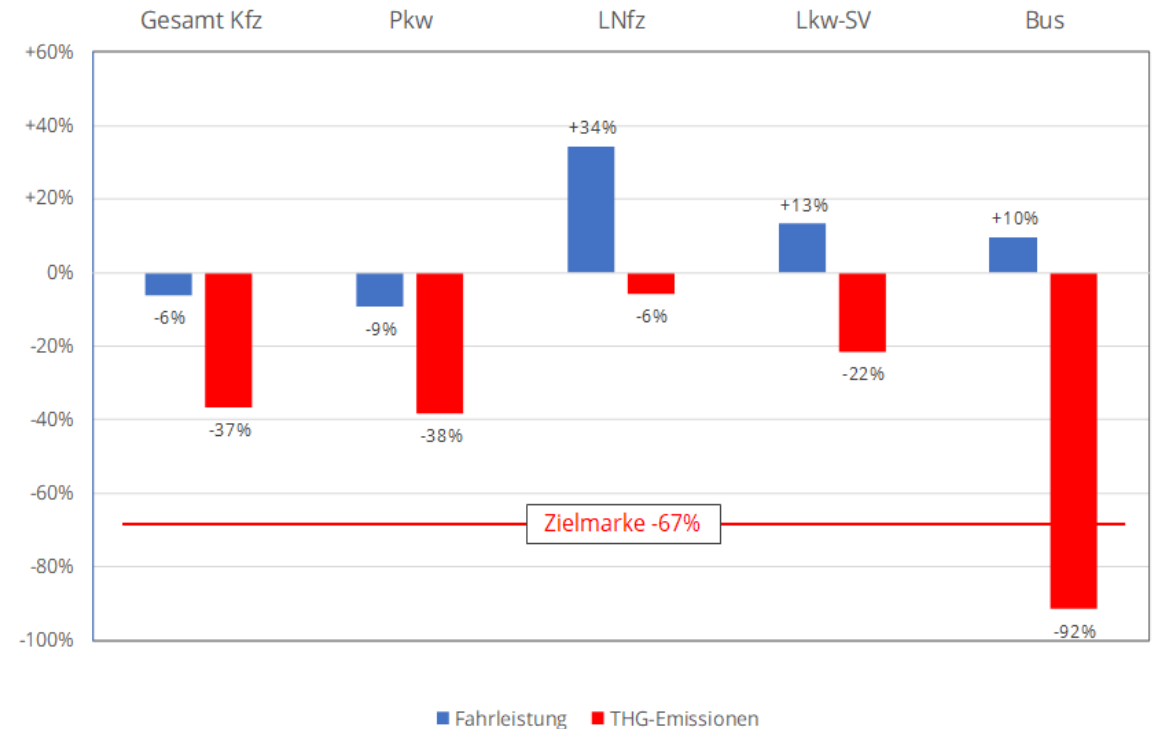
Verkehrsmodell und Modal Split



Braunschweig
City of Lions

Basisszenario 2035

- Gegenüberstellung der THG-Emissionen im Stadtgebiet für den Analysefall 2016 und das Basisszenario 2035
- Die Fahrleistung geht um etwa 6 % zurück
- Die THG-Emissionen sinken überwiegend aufgrund der zunehmenden Elektrifizierung um 37 %



Mobilitätsentwicklungsplan 2035+

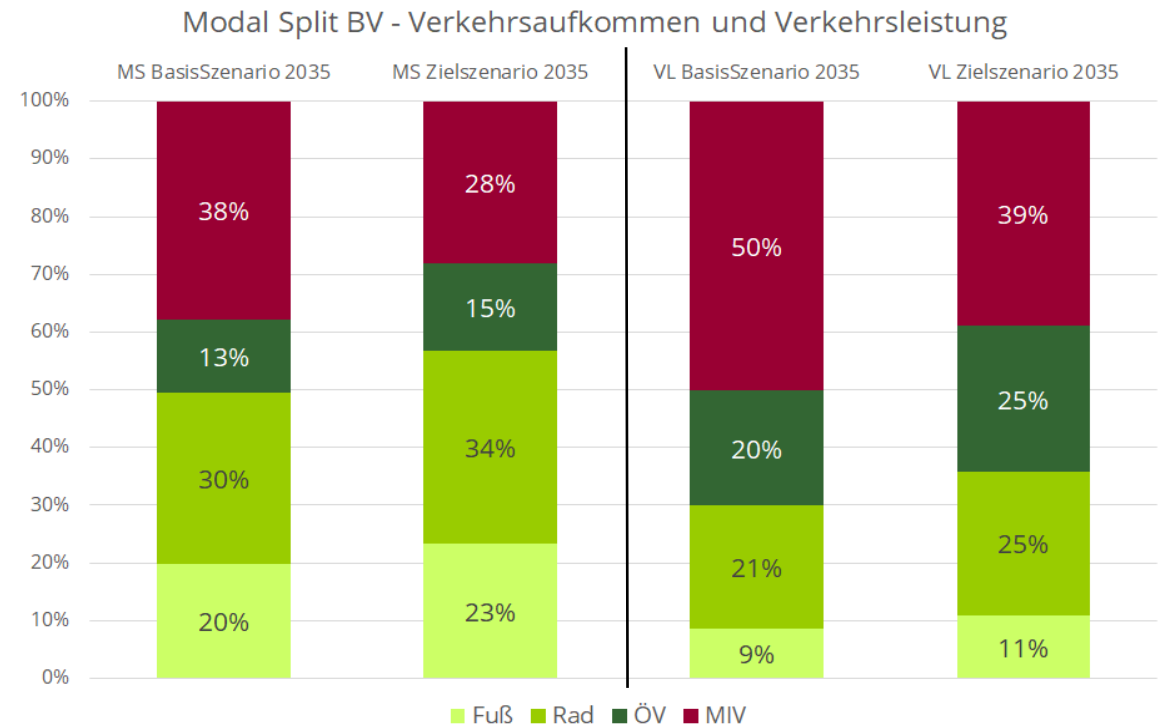
Verkehrsmodell und Modal Split



Braunschweig
City of Lions

Zielszenario 2035

- Im Radverkehr werden die größten Zuwächse erwartet
- Größere Zuwächse bei den Fußwegen (Stadt der kurzen Wege)
- Die Zuwächse im Umweltverbund gehen zulasten der Verkehrsnachfrage im MIV
- Stärkung der Gütertransport auf der Schiene, dem Rad / Lastenrad mit abnehmender Distanz
- **Aufteilung zwischen MIV und Umweltverbund rund 40 zu 60 % in der Verkehrsleistung**



Mobilitätsentwicklungsplan 2035+

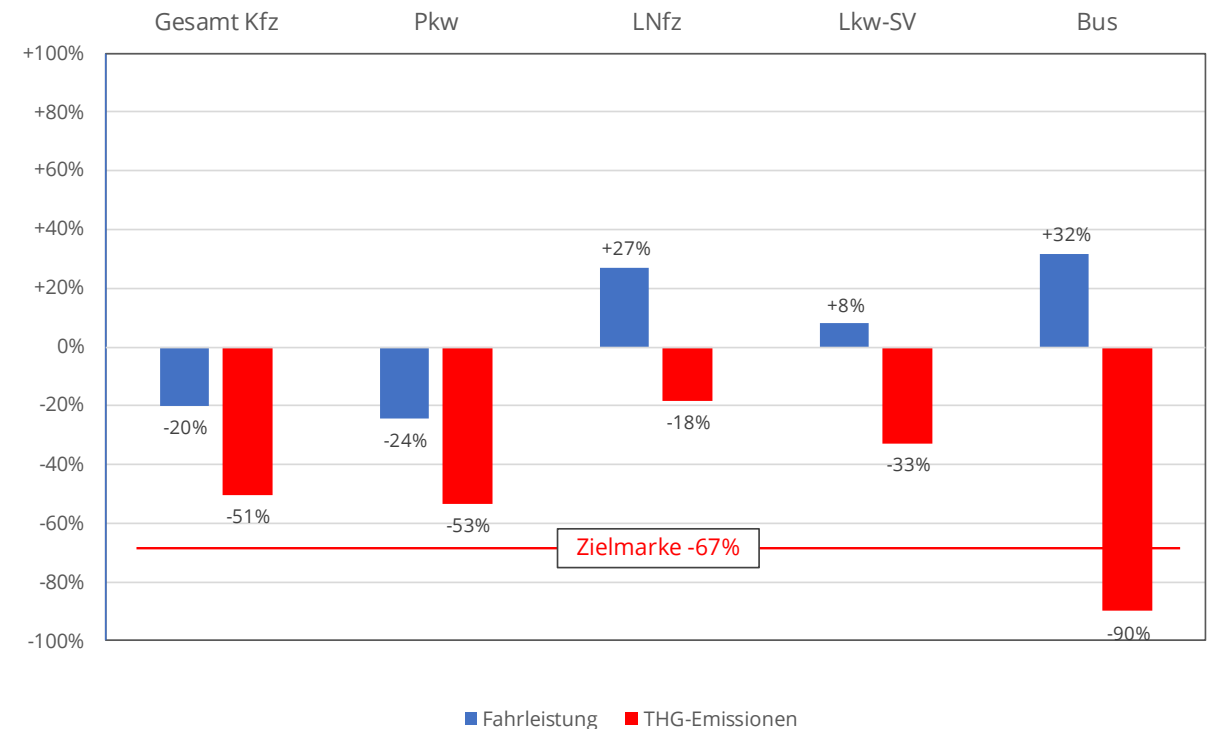
Verkehrsmodell und Modal Split



Braunschweig
City of Lions

Zielszenario 2035

- Die THG-Emissionen sinken im Vergleich zum Analysefall 2016 um 51 %
- Erst in der **Integration aller Handlungs- und Maßnahmenfelder** entwickelt der MEP seine volle Wirkung
- Es braucht einen Mix aus Maßnahmen, um die ambitionierten Ziele einer Mobilitätswende und die Vorgaben zur THG-Reduktion zu erreichen
- Einzelmaßnahmen sind nicht ausreichend



Mobilitätsentwicklungsplan 2035+

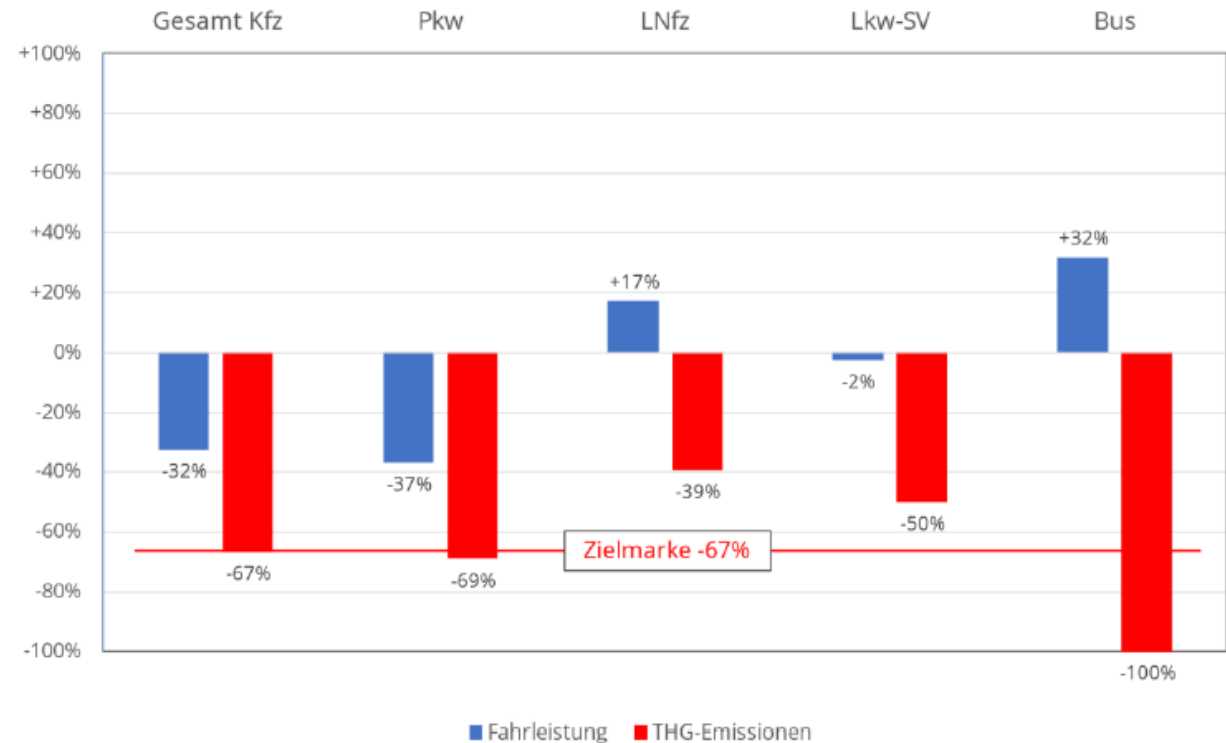
Verkehrsmodell und Modal Split



Braunschweig
City of Lions

Zielszenario 2035 Plus

- Verstärkung ausgewählter Einzelmaßnahmen
- Maßnahmen auf Ebene der Region z. B. regionaler SUMP
- Maßnahmen auf Ebene von EU, Bund und Land
- Die Reduzierung um 51 % der THG-Emissionen kann sich mit der Umsetzung der Maßnahmen eines Zielszenarios 2035 Plus dem Zielwert annähern





Created by Lions